



Port de Gennevilliers
darse n° 1
05H00...



...Pour nous, chacun de vos conteneurs est capital

Sécurité, fluidité, intégrité : Paris Terminal s'appuie sur ces 3 fondamentaux de la logistique pour asseoir son savoir-faire et satisfaire ses nombreux clients. Grâce à une organisation bien huilée, des procédures rigoureuses et un professionnalisme constant, vos conteneurs sont entre de bonnes mains.

05H35

Le jour se lève au loin et la première barge de la matinée arrive à quai.

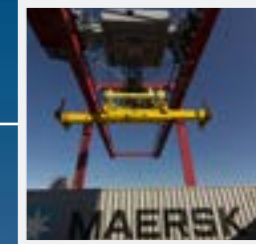
- 750 mètres de quai fluvial



07H05

Du transbordement au stockage, les conteneurs sont déposés par le portique sur les quais de Paris Terminal.

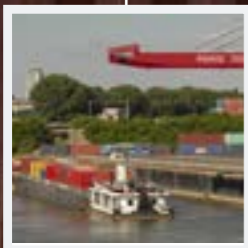
- Plus de 24 HA de terre-pleins sous douane



06H20

L'un des trois grands portiques rouges du Terminal est déjà en mouvement pour décharger la barge arrivée du Havre ou de Rouen ou assurer du transbordement direct de barge à barge.

- 3 portiques multimodaux (fluvial, ferré, routier) dont 1 portique avec possibilité de transbordement.



08H00

Le balai des reachstackers est en action pour ordonner avec toute l'attention du personnel de Paris Terminal la zone de stockage sécurisée.

- Parc de reachstackers lourds pour la manutention de conteneurs pleins
- Parc de chariots légers pour la manutention de conteneurs vides
- Chariots légers avec fourches pour l'activité de magasinage de conteneurs pleins

PARIS TERMINAL S.A.

Vous offrir une totale visibilité sur vos conteneurs

En plus d'être une plateforme logistique performante, Paris Terminal est aussi une plateforme d'outils connectés qui vous permet de suivre vos flux de conteneurs et optimiser la gestion de vos démarches douanières et administratives. Serveurs, informatique embarquée, WebServices, géolocalisation... Grâce à une gestion informatisée complète du parc, vous bénéficiez d'une traçabilité en temps réel.

09H05

Les conteneurs sont déplacés avec précision vers les zones de stockage prévues en amont, grâce à la gestion informatisée des flux de marchandises.

- **Logipac (ctrl entree barge / train, ie chariots, ie portiques, ctrl acces, edi, export compta, stats, devis, reporting, accès web client, ctrl entree camion, borne self service)**

09H50

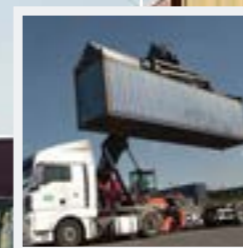
Le chargement peut se reposer quelques heures avant de reprendre son voyage dans la zone de stockage surveillée en permanence pour assurer une sécurité optimale des marchandises.

- **Vidéosurveillance par caméras HD**
- **Société de sécurité privée**
- **Contrôle des accès bâtiments et terre-pleins**

08H20

Au loin, une barge annoncée comme transportant des produits hautement inflammables commence le déchargement de ses conteneurs Terminal 2. Son chargement est pris en main par le service spécialisé de Paris Terminal pour qu'il soit stocké en toute sécurité.

- **Terre-plein dédié et bacs de rétention prévus pour les produits dangereux**



11H00

Paris Terminal n'est pas seulement une plateforme logistique performante, mais également une plateforme d'outils connectés qui permet de suivre les flux de conteneurs et d'optimiser la gestion des démarches douanières et administratives.

- **Traction portuaire**
- **3 Tracteurs portuaires et flotte de remorques 20 et 40 pieds**

Paris Terminal « hub logistique » unique dans le bassin francilien

Idéalement situé à 6 km de la capitale sur le port de Gennevilliers, à la charnière de deux gabarits fluviaux, Paris Terminal, hub fluvial naturel, relie les 5 terminaux de sa filiale « Terminaux de Seine » implantés sur les différents affluents de la Seine pour vous offrir un accès aux différentes possibilités du transport combiné.

Soit un réseau de 30 hectares de terre-pleins sous douane, plus de 1 200 mètres de quai fluvial et plus de 2 000 mètres d'embranchement ferroviaire.



PARIS TERMINAL Gennevilliers

Horaires d'ouverture
Du lundi au vendredi, de 5h30 à 18h30

Surface
240 000 m²

Tirant d'eau entre terminal et mer
3,50 m

Tirant d'air
8,60 m

Accès fluvial - longueur de quai
Seine - 750 ml

Accès ferroviaire
Oui

Accès autoroutier
A86 / A14 / A15 / A1

TERMINAUX DE SEINE Paris-La Bourdonnais

Horaires d'ouverture
Du lundi au vendredi, de 5h à 13h

Surface
2 800 m²

Tirant d'eau entre terminal et mer
2,50 m

Tirant d'air
5,70 m

Accès fluvial - longueur de quai
Seine - 60 ml

Accès ferroviaire
Non

Accès autoroutier
Périphérique

TERMINAUX DE SEINE Longueil-Sainte-Marie

Horaires d'ouverture
Du lundi au vendredi, de 8h à 17h30

Surface
31 000 m²

Tirant d'eau entre terminal et mer
3,50 m

Tirant d'air
4,50 m

Accès fluvial - longueur de quai
Oise - 190 ml

Accès ferroviaire
Non

Accès autoroutier
A1 (Lille/Paris) / RD200

TERMINAUX DE SEINE Bonneuil-sur-Marne

Horaires d'ouverture
Du lundi au vendredi, de 8h à 17h30

Surface
12 000 m²

Tirant d'eau entre terminal et mer
2,50 m

Tirant d'air
5,70 m

Accès fluvial - longueur de quai
Marne - 80 ml

Accès ferroviaire
Non

Accès autoroutier
A86 / A6 / A4

TERMINAUX DE SEINE Evry

Horaires d'ouverture
Du lundi au vendredi, de 8h à 17h30

Surface
5 000 m²

Tirant d'eau entre terminal et mer
2,50 m

Tirant d'air
5,90 m

Accès fluvial - longueur de quai
Seine - 80 ml

Accès ferroviaire
Oui

Accès autoroutier
A6 / A118

TERMINAUX DE SEINE Limay

Horaires d'ouverture
Du lundi au vendredi, de 8h à 17h30

Surface
6 060 m²

Tirant d'eau entre terminal et mer
3,50 m

Tirant d'air
8,60 m

Accès fluvial - longueur de quai
Seine - 100 ml

Accès ferroviaire
Oui

Accès autoroutier
A13

Paris Terminal : un lien privilégié entre l'Île-de-France et le monde entier

Capitale Logistique

Les infrastructures de Paris Terminal sont les pivots du transport combiné et de la logistique en Île-de-France. Un véritable « hub » qui connecte les voies maritimes, fluviales, routières et ferroviaires pour répondre aux nouveaux enjeux économiques et environnementaux des flux de fret. Par sa position stratégique, son organisation et ses capacités, Paris Terminal constitue un lien privilégié avec la capitale, l'Île de France, l'Europe et le monde.

Perspectives & Atouts

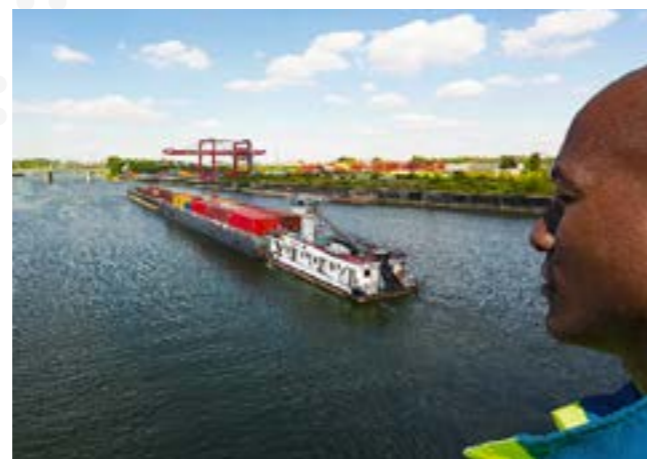
Notre modèle d'organisation et l'alternative que nous proposons ont, aujourd'hui comme à l'avenir, toute leur place face à la saturation du transport routier dans les grandes agglomérations. Notre réseau de plateformes est devenu un outil structurant des grands ports maritimes pour desservir de façon massifiée leur «hinterland».

Le bassin francilien n'échappe pas à cette nouvelle règle. Et la Seine nous ouvre une voie de transport supplémentaire, un prolongement naturel des voies maritimes. Se réapproprié ce fleuve, redécouvrir son formidable pouvoir pour fluidifier la distribution urbaine est précisément la vocation de Paris Terminal. La massification des flux de marchandises autorise désormais une réelle mutualisation du transport d'approvisionnement et par voie de conséquence, de ses coûts.

Et ce n'est qu'un début ! Avec l'avènement du Grand Paris et de ses aménagements, le projet du Canal Seine-Nord qui raccordera le bassin francilien aux grands ports maritimes du nord de l'Europe, notre réseau de plateformes interconnectées s'affirme chaque jour davantage comme un rouage central de la logistique et de l'approvisionnement urbain et péri-urbain.

Notre vision

Notre ambition : Devenir une alternative incontournable aux exigences nouvelles du transport, tout en contribuant à réduire vos coûts et à maîtriser vos risques. L'engagement de Paris Terminal pour le développement des modes fluviaux et ferroviaires en Île-de-France est plus que jamais basé sur la qualité de ses prestations, sa compétitivité tarifaire et l'ouverture à tous les opérateurs du fait d'une totale indépendance de gestion. Notre gamme de services exclusifs, notre environnement partenarial et notre flexibilité de fonctionnement font aujourd'hui de Paris Terminal la plateforme multimodale de référence de la capitale.



Chiffres clés consolidés



9,5M €
chiffre d'affaires



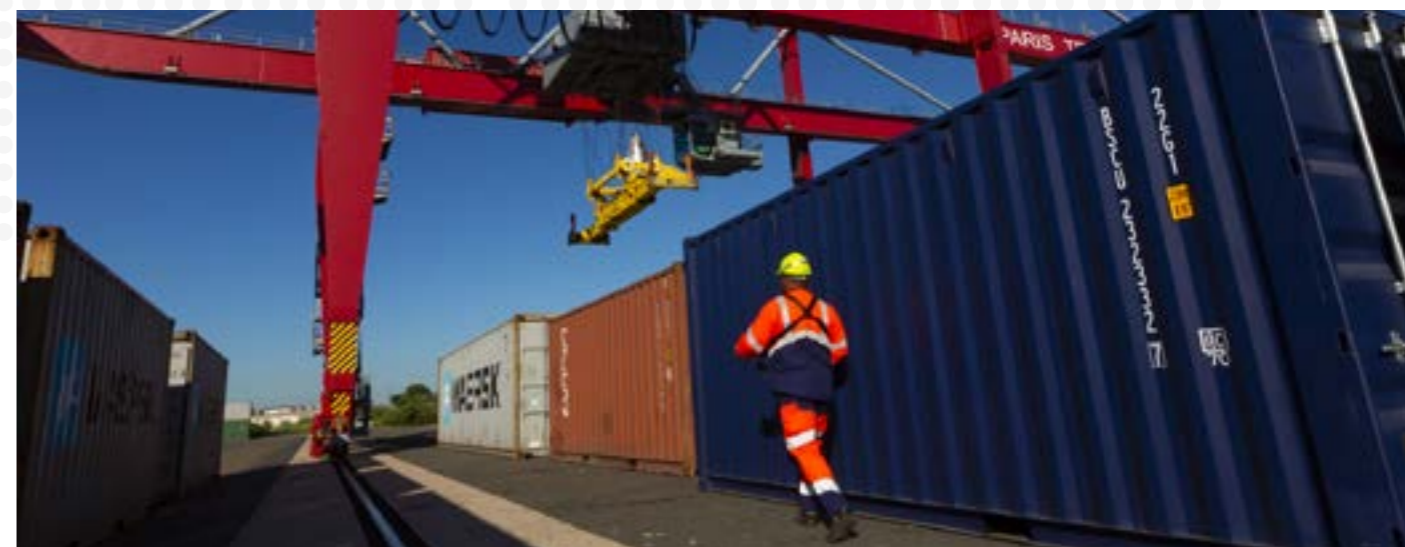
+ de 470 000
mouvements EVP conteneurs



25 000
capacité EVP



46
collaborateurs



Gestion des vides

Depuis son origine, des milliers de conteneurs transitent avec succès sur nos installations. De leur transbordement à leur stockage sur nos terre-pleins, de leur déstockage jusqu'à leur mise sur la route ou sur les rails, vos conteneurs sont l'objet de toute notre attention. Sécurité, fluidité, efficacité... Rien n'est négligé pour leur permettre d'arriver à bon port.

11H00

Pendant que la ruche s'active, les conteneurs sont installés pour un déchargement optimal. Les marchandises sont placées sur les camions et la seconde partie de leur voyage peut démarrer.

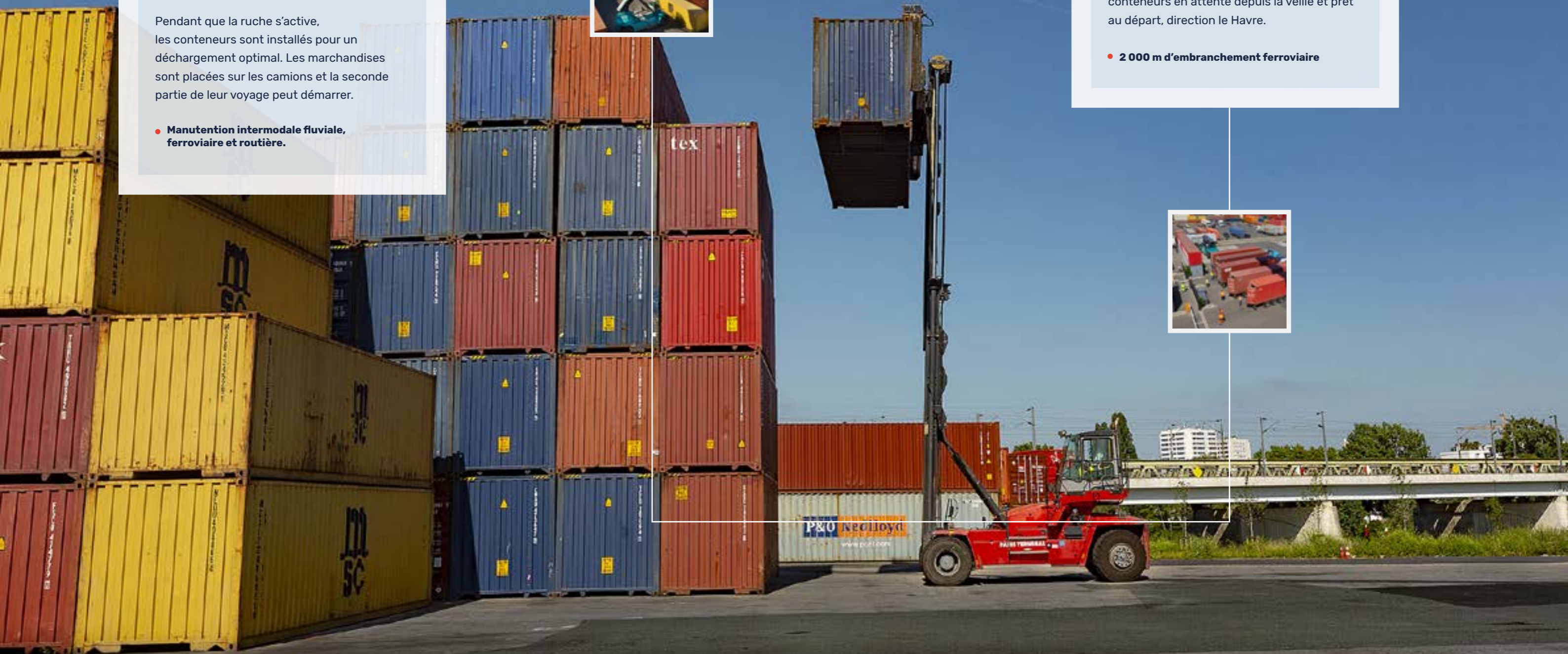
- **Manutention intermodale fluviale, ferroviaire et routière.**



14H00

Un train de conteneurs fait son entrée sur la plateforme ferroviaire de Paris Terminal. Il sera aussitôt déchargé et rechargé avec des conteneurs en attente depuis la veille et prêt au départ, direction le Havre.

- **2 000 m d'embranchement ferroviaire**



Des services à la hauteur de vos exigences

Parce qu'être une Capitale Logistique, c'est avant tout vous aider à relever tous vos défis en mettant en œuvre tous les moyens nécessaires. Et nous savons parfaitement ce qui est capital pour vous.



Vous faire gagner la course contre le temps



Simplifier vos démarches



Vous faire gagner de l'espace



Faciliter le suivi de vos conteneurs

14H05

Un conteneur arrivant d'Asie a été endommagé lors du voyage, il est immédiatement pris en charge par les services spécialisés de Paris Terminal.

- **Facilités de réparation sur site grâce au réseau de partenaires**

16H10

L'armateur vient d'être informé en temps réel de l'arrivée de sa barge sur la plateforme de Paris Terminal grâce aux outils connectés.

- **Track and Trace**



15H20

Les marchandises transportées par voie fluviale sont traitées et dédouanées avec des facilités dès leurs arrivées à quai.

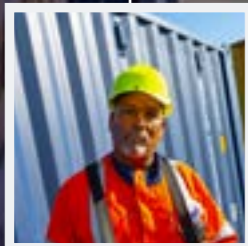
- **Statut EOA sureté, sécurité (opérateur économique agréé)**
- **Installation de stockage temporaire agréées par les douanes pour les marchandises à l'importation.**
- **Frais de stationnement contenus**
- **Zone de stockage importante aux portes de Paris**



17H00

Alors que l'on pourrait croire que les derniers conteneurs de la journée sont déchargés certains seront pris en charge jusqu'au milieu de la nuit par Paris Terminal.

- **Prestations personnalisées (kits iso, lavage, fumigation...)**
- **Accompagnement total**



Une solution d'avenir pour un développement durable

Au-delà de l'intérêt économique qu'il représente, le choix de la voie d'eau et du réseau ferroviaire s'inscrit également dans une logique de développement durable. Le transport fluvial affiche un bilan environnemental exceptionnel en réduisant les kilomètres parcourus sur la route.

17H42

La fin de journée s'annonce sur l'agglomération parisienne et pendant que le tumulte urbain reprend sur les routes et autoroutes, les barges reprennent leur voyage paisiblement le long de la Seine, les cales chargées.

- **Intérêt économique du choix du transport fluvial**
- **Intérêt écologique : 1 kilo équivalent pétrole permet de déplacer :**
1 tonne sur 275 km via barge,
130 km via réseau ferré,
50 km via camion

18h55

Les barges se réapproprient un peu plus chaque jour la Seine au rythme des 30 escales quotidiennes qui se font sur la plateforme de Paris Terminal réduisant ainsi l'utilisation des autres moyens de transports trop polluants.

- **Réduction des nuisances et des émissions polluantes, économies d'énergie**
- **Navigation 24h/24 et 7j/7**

18H00

À l'heure où la pollution routière envahit Paris, le choix de la voie d'eau et du réseau ferroviaire réduit les kilomètres parcourus par les camions mais l'infrastructure multi-modale proposée par Paris Terminal offre une facilité de stockage et d'approvisionnement, allégeant ainsi l'impact carbone.

- **Aide à la révision de stratégie d'approvisionnement des entreprises dans un but écologique**
- **Nombreuses dessertes hebdomadaires avec les ports maritimes et intérieurs**

20H00

Paris Terminal ferme ses portes pour quelques heures. Mais ce n'est qu'une trêve pour les conteneurs maritimes. Par ailleurs PTSA s'organise autour d'autres projets tels que Grand Paris, Canal Seine Nord, la dématérialisation des flux de la logistique urbaine.

- **Massification et flexibilité**
- **Accès rapide aux liaisons ferroviaires nationales et internationales**
- **Désengorgement des ports maritimes et des axes routiers**



6, Route du bassin N°1 • CE 111 92631 • GENNEVILLIERS Cedex

Tél. : 33 (0)1 47 94 34 94 • Fax : 33 (0)1 47 94 33 71